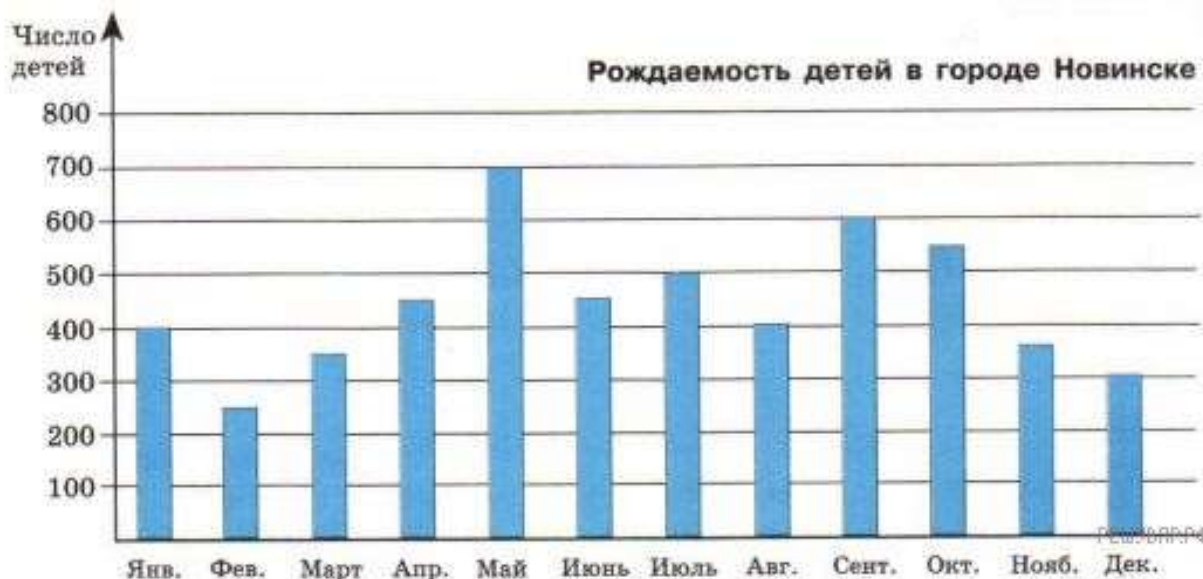


ПЕРЕВОДНАЯ КОНТРОЛЬНАЯ РАБОТА

8 КЛАСС, ВАРИАНТ 3

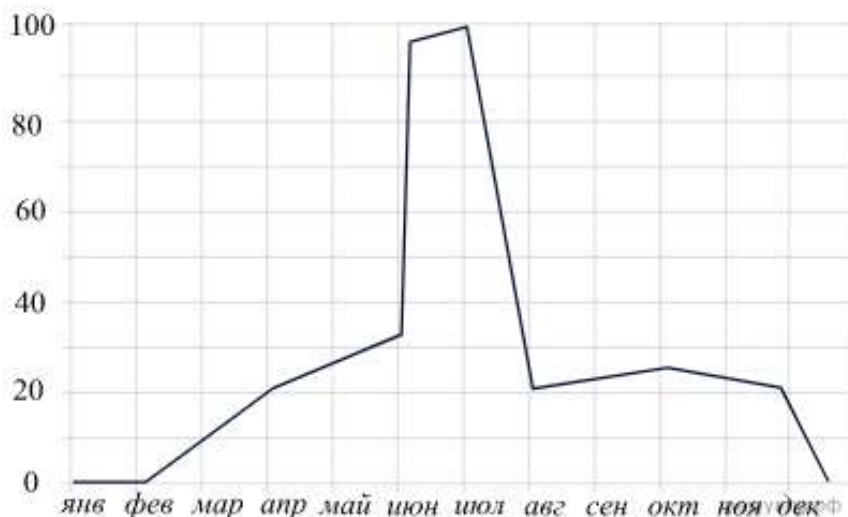
1. В каком месяце родилось 600 детей?

В ответе укажите одно слово — название месяца в именительном падеже. Используя диаграмму, ответьте на вопрос



2. На графике отражено изменение количества телезрителей спортивного футбольного канала, транслирующего исключительно российский футбол (Российская Премьер-лига, Футбольная национальная лига, матчи сборной), в течение 2018 года. Количество людей измеряется в тысячах.

Определите по графику количество телезрителей спортивного футбольного канала в тысячах в июле.



3. Решите уравнение $x^2 - 2x - 8 = 0$

4. Решите систему уравнений аналитическим способом:

$$\begin{cases} 4x + y - 3 = 0 \\ 3x - 2y - 16 = 0 \end{cases}$$

5. Постройте график функции: $y = x + 2$

6. Решите систему уравнений графическим способом:

$$\begin{cases} y - 4x + 2 = 0 \\ y + x - 3 = 0 \end{cases}$$

7. Постройте график функции:

a) $y = x^2 + 3$

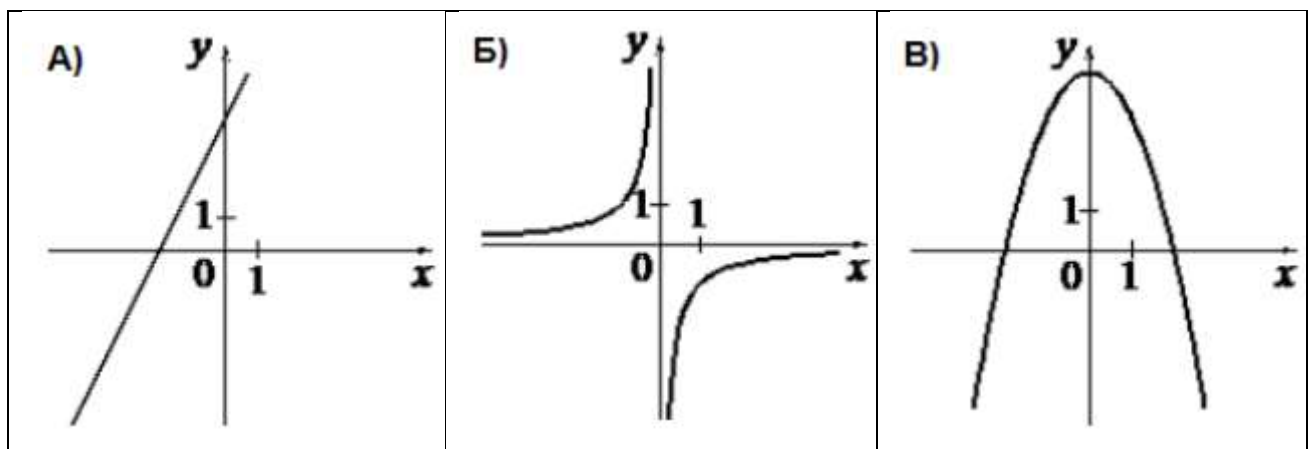
b) $y = (x - 2)^2$

c) $y = (x + 1)^2 - 2$

d) $y = -x^2 - 2x + 7$

8. Решите уравнение. Если уравнение имеет более одного корня, в ответ запишите меньший из корней $(-2x + 1)(-2x - 7) = 0$

9. Сопоставьте элементы с их значениями:



1	2	3
$y = -\frac{1}{x}$	$y = 2x + 4$	$y = 4 - x^2$

10. Стороны прямоугольника равны 5 см и 45 см. Найдите сторону равновеликого квадрата.

11. Найдите длину диагонали прямоугольника, если его стороны равны 7 см и 24 см